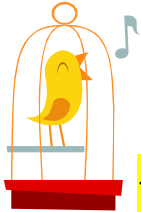


Let's Enjoy!!!



# 親子で遊ぼう！英語リトミック



## リトミックってなーに？

### 音楽＋リトミック＋知育＝総合教育

リトミック教育の最大の特徴は、リズム運動(リズムを感じ取り、歩いたり走ったり、身体全体で表現する)にあり、子どもたちもリトミックの課題の中で一番好きなことです。また、考え、行動し、達成感を味わえるという幼児教育で必要な要素が十分に備わっています。それらをお子様たちが体験し、大切な幼児期を充実させていければと思います。

## リトミックで音楽を感じながら同時に英語も習得！！



### → それが**英語リトミック**♪



- 参加費 無 料 (要予約)
- 曜日 月曜日 (月1回)
- 時間 10:00～10:40(対象年齢:1歳～2歳くらい)
- 11:00～11:40(対象年齢:2歳半以上)
- 場所 東部区民館ホール(東部区民館2F)  
江戸川区東瑞江1-17-1

- ☺ ピアノに合わせて自由な表現で楽しく音楽遊び♪
- ☺ 英語のサウンドに合わせたダンス♪
- ☺ 外国人ティーチャーによるフラッシュカードレッスンやストーリータイム
- ☺ フープやボールを使って身体のバランス感覚を磨きます

活動日程は下記 URL で、HP 内インフォメーションより随時更新されています。その他ご予約に際して詳細も記載されております。どうぞご確認ください！！

➔ <https://www.newkukleaf.jp/mizuewakaba/whatsnew/>

連絡先 (03) 5879-8131 担当: 北澤

[wakaba-english@newkukleaf.jp](mailto:wakaba-english@newkukleaf.jp)

若葉インターナショナル幼保園 瑞江園

若葉インターナショナルナーサリー