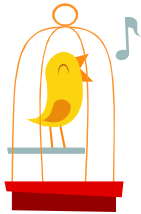


Let's Enjoy!!



親子英語リトミック



リトミックってなーに？

音楽＋リトミック＋知育＝総合教育

リトミック教育の最大の特徴は、リズム運動(リズムを感じ取り、歩いたり走ったり、身体全体で表現する)にあり、子どもたちもリトミックの課題の中で一番好きなことです。また、考え、行動し、達成感を味わえるという幼児教育で必要な要素が十分に備わっています。それらをお子様たちが体験し、大切な幼児期を充実させていければと思います。

→ **それが英語リトミック** ♪



- 曜日 月曜日 (月1回)
- 時間 9:45~10:25 (対象年齢: 2018年4月~2019年3月生)
- 10:45~11:25 (対象年齢: 2017年4月~2018年3月生)
- 場所 東部区民館 2階ホール (江戸川区東瑞江 1-17-1)
- 参加費 無料

- ◎ ピアノに合わせて自由な表現で楽しく音楽遊び♪
- ◎ 英語のサウンドに合わせたダンス♪
- ◎ 外国人ティーチャーによるフラッシュカードレッスンやストーリータイム
- ◎ フープやボールを使って身体のバランス感覚を磨きます

ご予約・お問合せは下記メールアドレスまでお願いいたします！
wakaba-english@newkukleaf.jp

担当 山浦

若葉インターナショナルナーサリー
若葉インターナショナル幼保園 瑞江園