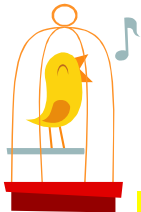


Let's Enjoy!!



親子で遊ぼう！英語リトミック



リトミックってなーに？

音楽＋リトミック＋知育＝総合教育

リトミック教育の最大の特徴は、リズム運動(リズムを感じ取り、歩いたり走ったり、身体全体で表現する)にあり、子どもたちもリトミックの課題の中で一番好きなことです。また、考え、行動し、達成感を味わえるという幼児教育に必要な要素が十分に備わっています。それらをお子様たちが体験し、大切な幼児期を充実させていければと思います。

リトミックで音楽を感じながら同時に英語も習得！！



→ **それが英語リトミック** ♪



- 参加費 ￥1,000 (要予約)
- 曜日 月曜日 (月2回…お電話で日程ご確認ください)
- 時間 10:00～10:40 (対象年齢:1歳～2歳くらい)
- 11:00～11:40 (対象年齢:2歳半以上)
- 場所 東部区民館ホール (東部区民館2F)
江戸川区東瑞江 1-17-1

- ◎ ピアノに合わせて自由な表現で楽しく音楽遊び♪
- ◎ 英語のサウンドに合わせたダンス♪
- ◎ 外国人ティーチャーによるフラッシュカードレッスンやストーリータイム
- ◎ フープやボールを使って身体のバランス感覚を磨きます
- ◎ 2～3か月に1度のアート(別途費用¥100)はお持ち帰りできます

連絡先 (03) 5879-8131 担当：山浦

ご予約は月～金の13:00～17:00にお願いします

メールでも、承ります！ wakaba-english@newkukleaf.jp

若葉インターナショナル幼保園 瑞江園